

Formular für den Einbau eines Wasserzählers

Bitte ausgefüllt und unterschrieben zurücksenden

An die
Stadt Oelde
Fachdienst 200
Finanzen, Steuern und Abgaben
59299 Oelde



Name Grundstückseigentümer*in/ Erbbauberechtigte*r

Straße und Hausnummer

PLZ und Ort

Telefon und Email-Adresse

Für das Grundstück:

Straße und Hausnummer

Kassenzeichen (siehe Abgabenbescheid)

Es werden die folgenden Daten zum Ersteinbau eines Wasserzählers für das o.g. Grundstück mitgeteilt:

- Einbau des Wasserzählers am

(Datum)

- Zählernummer

- Geeicht bis

(Jahresangabe, siehe Informationsblatt)

- Zählerstand in cbm bei Einbau

- Ist der Zähler neu oder ersetzt der Zähler einen anderen?

neuer Zähler

Ersatz für Zählernummer: _____

Ein **Foto** des messrichtig funktionierenden und geeichten Wasserzählers ist (bitte entsprechend ankreuzen)

beigefügt oder

wird per Email geschickt (grundbesitzabgaben-steuern@oelde.de).

Wichtig:

Die Zwischenzählerstände des Wasserzählers sind jährlich zum Ende der Gartensaison, **spätestens bis zum 15.01. des Folgejahres** für das vergangene Jahr, mitzuteilen. Die Mitteilung erfolgt durch ein separates Formular, das Sie auf der Internetseite der Stadt Oelde herunterladen (www.oelde.de/de/rathaus/finanzen/steuern-gebuehren/ - Punkt Schmutzwasser) oder im Rathaus erhalten können. Eine Berücksichtigung des Abzugs der Wassermengen ist nach dem Stichtag 15.01. nicht mehr möglich. Bitte beachten Sie auch die weiteren Hinweise und Erläuterungen auf dem separaten Informationsblatt zu Wasserzählern.

Ich erkläre hiermit, alle Angaben wahrheitsgemäß nach bestem Wissen gemacht zu haben. Mir ist bekannt, dass Kaltwasserzähler alle 6 Jahre zu eichen bzw. wegen Ablauf des Eichdatums auszutauschen sind. Die Erläuterungen auf dem Informationsblatt „Informationen zum Wasserzähler“ habe ich zur Kenntnis genommen.

Oelde, den _____

Unterschrift Grundstückseigentümer*in/ Erbbauberechtigte*r

Datenschutz der Stadt Oelde

Ausführliche Informationen zur Verarbeitung Ihrer personenbezogenen Daten und zu Ihren Rechten erhalten Sie im Rathaus beim Fachdienst 200 Finanzen, Steuern und Abgaben oder auf der Internetseite der Stadt Oelde unter www.oelde.de/personendaten.

Für den schnellen Blick auf die Datenschutzhinweise scannen Sie diesen QR-Code mit Ihrem Handy:



Informationen zum Wasserzähler

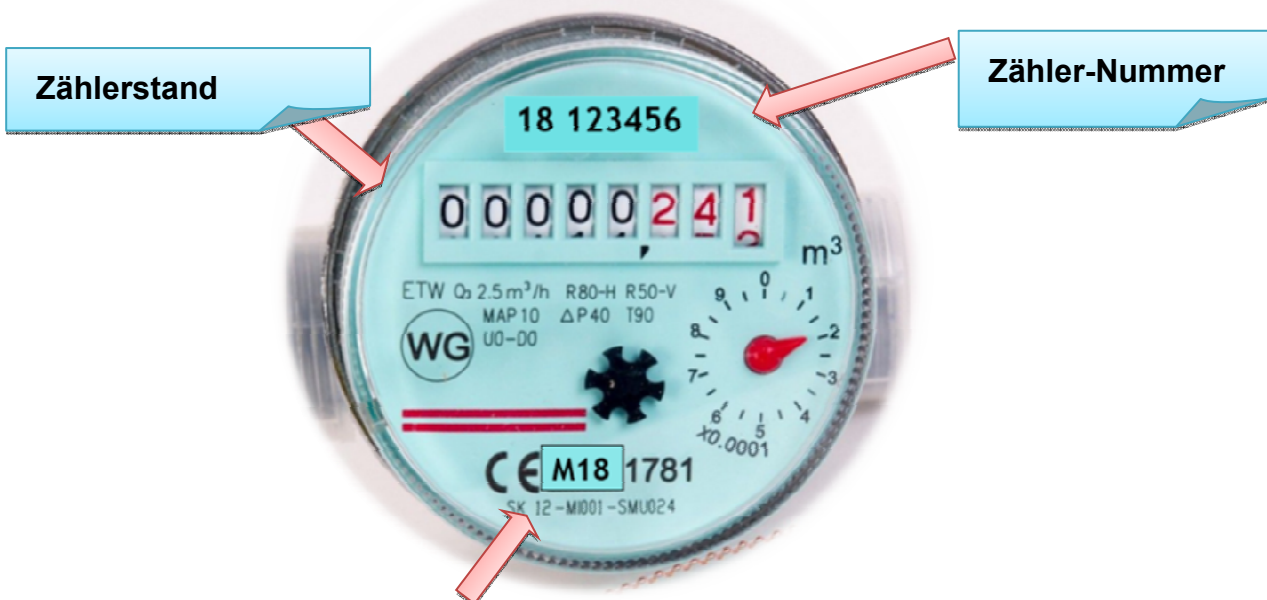
Anforderungen an die Messeinrichtung

- Der Wasserzähler muss messrichtig funktionieren und eine gültige Eichung vorweisen.
- Gemäß der Entwässerungsgebührensatzung der Stadt Oelde muss der Wasserzähler alle 6 Jahre erneut geeicht werden oder durch einen neuen Wasserzähler mit einer Konformitätserklärung des Herstellers ersetzt werden. Aus der Konformitätserklärung muss sich ergeben, dass der Wasserzähler messrichtig funktioniert.

Nachweis der Funktion des Wasserzählers und der Wassermengen

- Der Gebührenpflichtige ist grundsätzlich verpflichtet, den Nachweis der Wassermengen durch eine auf seine Kosten eingebaute, messrichtig funktionierende und geeichte Messeinrichtung (Wasserzähler) zu führen.
- Ein Nachweis über den Einbau und die gültige Eichung ist der Stadt Oelde beim Ersteinbau des Wasserzählers durch ein Foto nachzuweisen.
- Nach dem Ersteinbau ist der Nachweis über die Gültigkeit der Eichung des Wasserzählers weiterhin vom Gebührenpflichtigen zu führen und der Stadt Oelde nach Aufforderung vorzulegen.
- Die Zwischenzählerstände des Wasserzählers sind jährlich zum Ende der Gartensaison, spätestens bis zum 15.01. des Folgejahres, mitzuteilen. Die Mitteilung erfolgt durch ein separates Formular, welches Sie auf der Internetseite der Stadt Oelde unter www.oelde.de/de/rathaus/finanzen/steuern-gebuehren/ (Punkt Schmutzwasser) herunterladen oder direkt über das Onlineformular einreichen können. Zudem erhalten Sie das Formular im Rathaus beim Fachdienst Finanzen, Steuern und Gebühren.

Beispielbild eines Wasserzählers



Hauptstempel – Eichung
Der Zähler im Bild wurde im Jahr 2018 geeicht. Die Eichung ist in der Regel 6 Jahre gültig.

Stadt Oelde
Fachdienst 200 Finanzen, Steuern und Abgaben
Ratsstiege 1, 59302 Oelde

Tel. 02522/72-360
grundbesitzabgaben-steuern@oelde.de